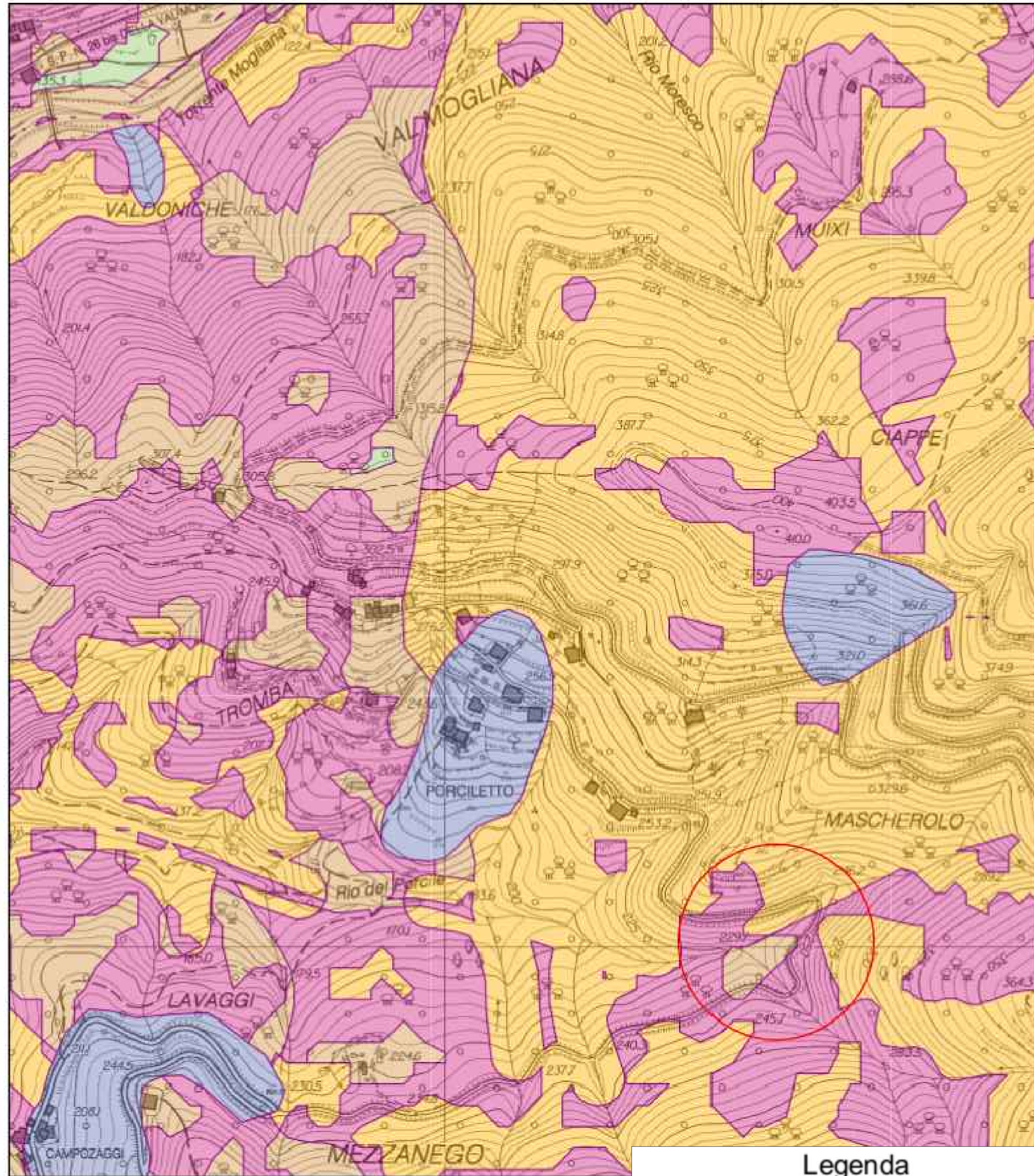


Estratto PdiB Ambito 16 - Carta suscettività al dissesto

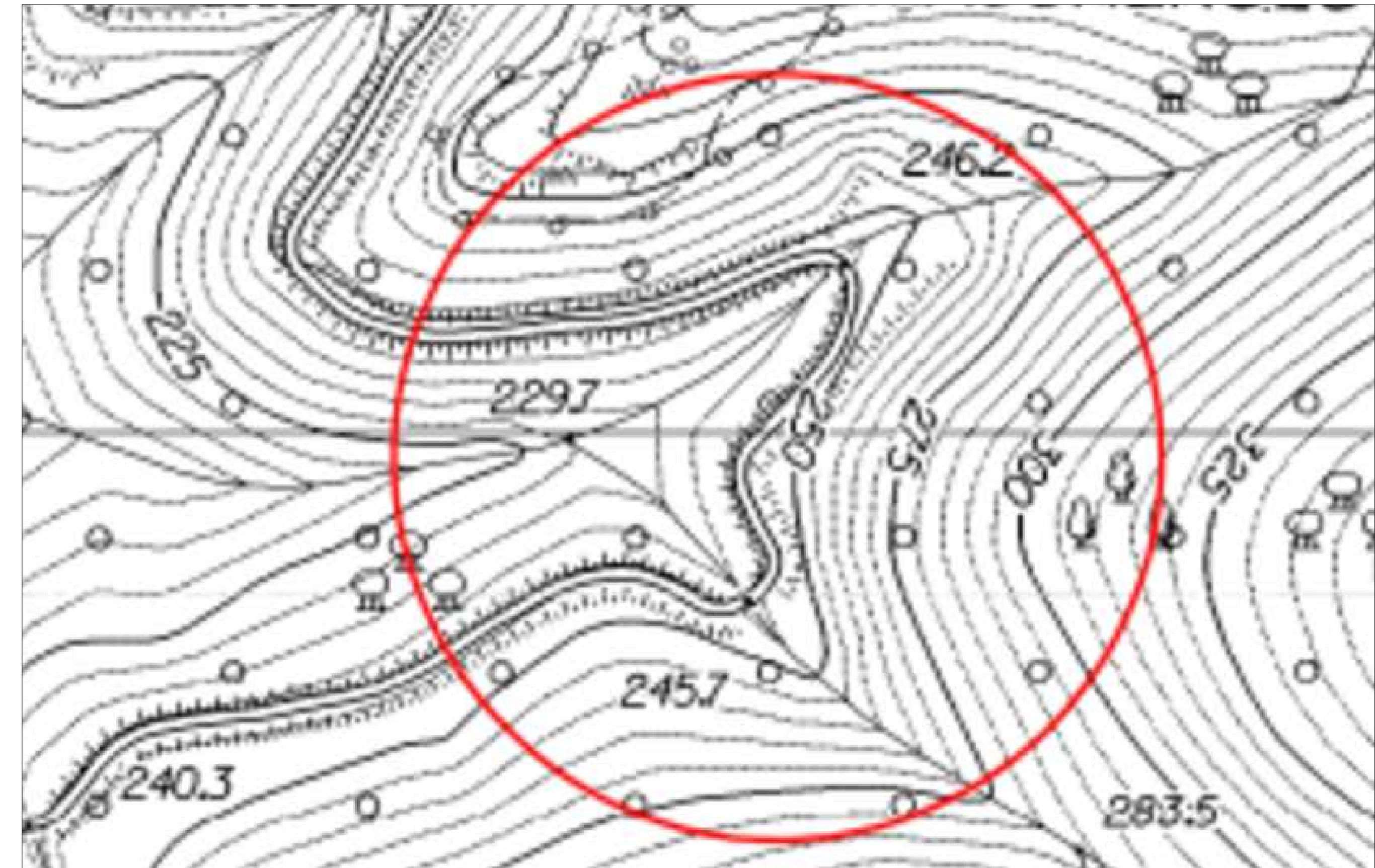


Legenda

	Pg0		Pg4
	Pg1		Pg3
	Pg2		Pg3a1

Estratto C.T.R. in scala 1:1000 con indicazione degli interventi

LOTTO 1



<b>Dott. Ing. Enrico Sterpi Ph.D.</b> <b>Studio Tecnico di Ingegneria Civile</b>		Via C. Barabino, 28/4 16129 - Genova Tel: 010 8693848 - Fax: 010 8633102 @mail: ing.sterpi@studiosterpi.com	
Oggetto del progetto: <b>Consolidamento tratta stradale sita in Mezzanego - Strada comunale Porciletto - Messa in sicurezza definitiva - Preliminare</b>		Data: 01/07/2013	
Titolo del disegno: <b>Inquadramento Cartografico</b>		Rev.: 02	
Assistenti: Dott. Ing. A. Cavicchi Ph.D. - Dott. Ing. Katia Raddavero			Tav. <b>0</b>
Prog.: A.C.	Ver.: E.S.	Appr.: E.S.	
06/09/2012	03/10/2012	01/07/2013	
rev. 00	rev. 01	rev. 02	
Scala: varie			<b>Progetto</b>
Committente: <b>Comune di Mezzanego - Lavori Pubblici</b> Via Cap. F. Gandolfo 115, 16046 Mezzanego (GB)			Strada comunale Vignolo-Piano Mezzanego